

早期アルツハイマー型認知症

VSRAD[®] 診断支援システムVSRADのご案内

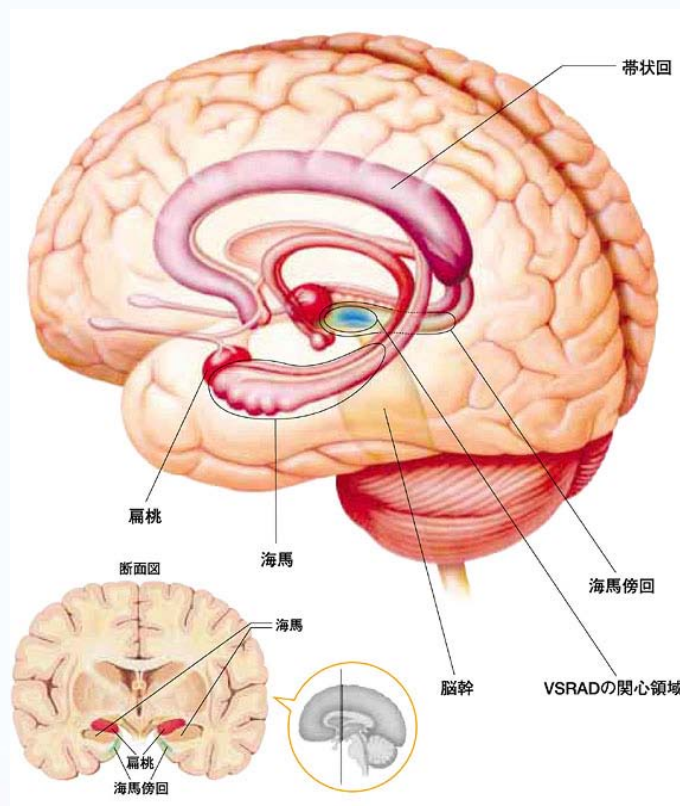
エーザイ株式会社の提供により、上記システムの運用を開始いたしました。

□ VSRADとは

VSRADは早期アルツハイマー型認知症に特徴的にみられる海馬傍回付近の萎縮の程度をMRI画像から読み取るための画像処理・統計解析ソフトウェアです。

前駆期を含む早期アルツハイマー型認知症において健常高齢者との比較では**80%以上の識別率(正診率)**となることが確認されています。

※ 本ソフトウェアは脳MRI画像から脳萎縮の度合いを評価するもので、本結果のみでアルツハイマー型認知症の診断とすることは出来ません。あくまでも補助診断であり、臨床症状とともに総合的な診断をお願い致します。



- ・対象年齢: 50歳以上の方
- ・費用: MRI検査の費用のみ

詳細に関しては、担当医師、看護師へお尋ね下さい。

医療法人啓仁会 咲花病院